

来迎芸術

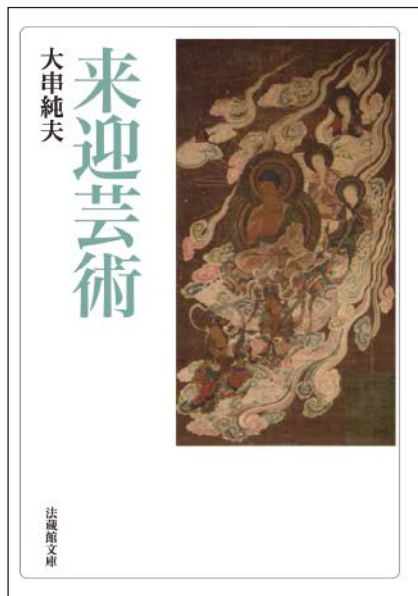
【法蔵館文庫】

美術史・仏教

おおぐし すみお
大串純夫著、須藤弘敏文庫版解説
すどう ひろとし

▼文庫判・並製カバー！230頁・定価1,330円

2024年5月刊行



阿弥陀来迎図や六道図等の美と信仰のあり方を、浄土教美術に影響を与えた『往生要集』の思想や迎講・仏名会等の宗教行事から考証。

【目次】

来迎芸術——五色の糸をたぐって

来迎芸術論

十界凶考

地獄絵

浄土教の思潮と絵画

——恵心・法然・親鸞の芸術観

解説 山折哲雄

大串純夫論文目録

解説「来迎芸術論」以後 須藤弘敏

◆著者略歴

大串純夫(おおぐし すみお)

一九二二年、東京に生まれる。一九三六年、東京帝国
大学文学部美学美術史学科卒業。日本美術史専攻。
帝国美術院附属美術研究所(現、国立文化財機構東
京文化財研究所)所員。一九四三年、応召。一九五〇
年までシベリアに抑留。帰国後研究所に復帰。一九
五五年逝去。

須藤弘敏(すどう ひろとし)

弘前大学名誉教授

注文書

(書店印)

ご担当

様冊

法蔵館

定価 1,330円

住所

大串純夫著、須藤弘敏文庫版解説

来迎芸術 【法蔵館文庫】

ISBN : 978-4-8318-2665-7 C1115

お電話

お名前

ご注文はFAX:075-371-0458

法蔵館

〒600-8153 京都市下京区正面通烏丸東入
TEL 075-343-0458 FAX 075-371-0458
<http://www.hozokan.co.jp> info@hozokan.co.jp